

RESUMEN

Las válvulas de bola bridadas de Kugelhahn Müller cuentan con un sellado de vástago de PTFE con carga dinámica, ajustable, duradero y libre de mantenimiento o un sistema de sellado O-Ring con empaquetadura certificada. Este diseño ha demostrado garantizar una vida útil extremadamente larga y cumple con los más altos requisitos de calidad en la industria química a nivel mundial. Una amplia gama de accesorios y materiales especiales permiten alta flexibilidad y cumplir con los requisitos del cliente.



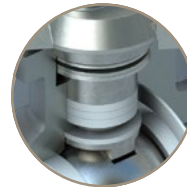
APLICACIONES

- > Gases químicos
- > Fluidos químicos
- > Petroquímicas
- > Alimentos y Bebidas (FDA)
- > Farmacéuticas
- > Tratamiento de Agua y Aguas Residuales

MEDIO

- > Ácidos
- > Álcalis
- > Químicos Corrosivos
- > Gases
- > Hidrógeno
- > Oxígeno
- > Agua

EMPAQUETADURA DE PTFE



SELLO O-RING



ESPECIFICACIONES

Rango de Tamaño	DN 15 a 200
Rango de Temperatura	PTFE: -60°C a 200°C O-Ring: -25°C a 200°C
Presión Máxima de Funcionamiento	40 bar
Estilo de Cuerpo	Bridado de dos piezas
Puerto	Puerto Completo
Prueba de Estanqueidad	EN 12266-1 Tasa A

ESTÁNDARES DE DISEÑO

Diseño de la Válvula	EN 12569 EN 593 NE 167
Material Estándar	EN 16668 AD2000 W0
Contacto con Alimentos	EC 1935
Marca	EN 19 DIN EN IEC 61406* DIN 91406*
Brida Superior	ISO 5211
Taladrado de la Brida	EN 1092-1 PN 10, 16, 25, 40
Entrecaras	EN 558 Serie 1 Serie 27
Estándar de Prueba	EN 12266-1

NOTAS

Otros patrones de brida están disponibles bajo petición. Especificaciones y estándares del cliente bajo petición.
* AutoID disponible en breve.

OPCIONES DE MATERIALES¹

Cuerpo	Acero al Carbono (EN 1.0619) Acero Inoxidable (EN 1.4408)
Bola	Acero Inoxidable (EN 1.4408) Acero Inoxidable (EN 1.4404)
Vástago	Acero Inoxidable (EN 1.4462)
Asiento	PTFE/25% GFR PTFE/50% VA Virgen PTFE (FDA)
Empaquetadura	PTFE Viton® (FKM)

NOTAS

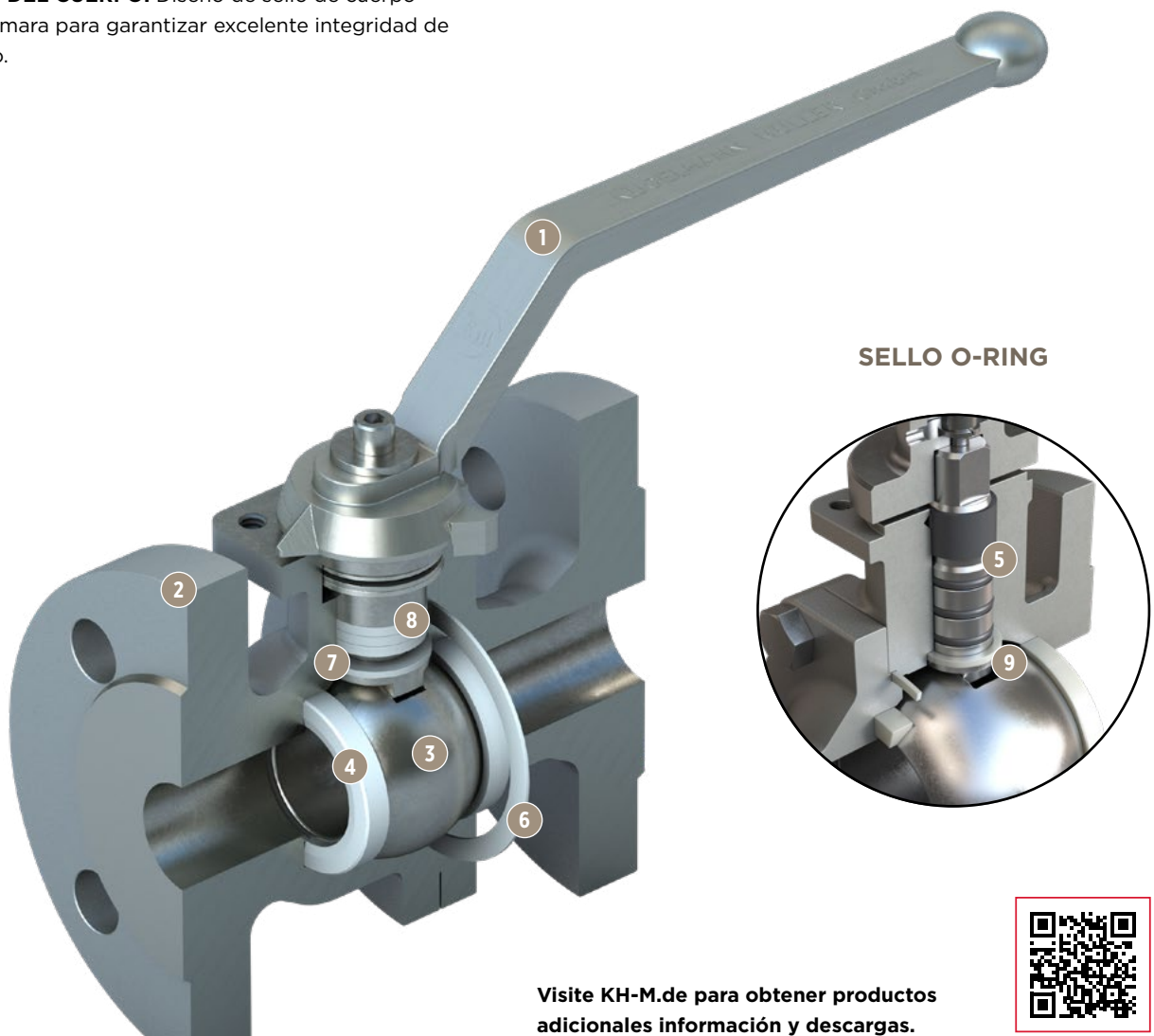
¹ Otros materiales están disponibles bajo petición.

CERTIFICACIONES Y APROBACIONES

Declaración de Conformidad	CE UKCA (en inglés)
Directiva sobre Equipos a Presión	2014/68/EU PE(S)R
Directiva de Máquinas	2006/42/EC
Explosión Atmosférica	ATEX 2014/34/EU
Emisiones Fugitivas	ISO 15848-1 TA Luft VDI 2440
AutoID / Enlace de ID	DIN 91406 / IEC 61406
Nivel de Integridad de Seguridad	IEC 61508 Partes 1-2 y 4-7:2010
Fire-Safe (opcional)	ISO 10494 API 607

CARACTERÍSTICAS Y BENEFICIOS

- 1 **PALANCA MANUAL:** Palanca manual bloqueable de acero inoxidable con indicador de posición.
- 2 **CUERPO:** Diseño de cuerpo robusto de dos piezas adecuado para aplicaciones de servicio pesado en múltiples industrias. Amplia gama de conexiones de brida disponibles.
- 3 **BOLA:** Diseño flotante de paso total hecho de acero inoxidable pulido.
- 4 **ASIENTO:** El diseño del asiento garantiza cero fugas bidireccionales en todas las condiciones de presión y temperatura.
- 5 **VÁSTAGO:** Vástago anti-expulsión para servicio pesado con conexión "Doble D" según ISO 5211 para montaje de diversas palancas manuales, adaptadores, actuadores y extensiones de vástago.
- 6 **SELLO DEL CUERPO:** Diseño de sello de cuerpo con cámara para garantizar excelente integridad de sellado.
- 7 **EMPAQUETADURA DEL VÁSTAGO:** Disposición de empaquetadura de vástago de alta integridad con diseño personalizado que combina un sello primario y secundario autoajustable para asegurar un torque consistente y la mayor estanqueidad posible según ISO 15848-1.
- 8 **EMPAQUETADURA DE PTFE:** El sistema de sellado en PTFE cuenta con un resorte Belleville precargado con el beneficio de reajuste opcional.
- 9 **EMPAQUETADURA O-RING:** El sistema de sello O-Ring cuenta con una disposición de O-Ring de por lo menos tres O-Rings.



Visite KH-M.de para obtener productos adicionales información y descargas.

