

ÜBERSICHT

Die Flansch-Kugelhähne KM20/21 von Kugelhahn Müller verfügen über eine wartungsfreie und langlebige nachstellbare und federbelastete PTFE-Wellendichtung oder eine O-Ring-Dichtung.

Diese Konstruktion hat sich als extrem langlebig erwiesen und erfüllt weltweit die höchsten Qualitätsanforderungen in der chemischen Industrie.

Durch verschiedene Konfigurationsoptionen und Sonderwerkstoffen ist die Produktreihe sehr flexibel und lässt sich an unterschiedlichste Kundenanforderungen anpassen.



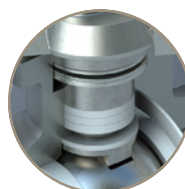
ANWENDUNGEN

- > Chemische Gase
- > Chemische Flüssigkeiten
- > Petrochemische Produkte
- > Lebensmitteltechnik (FDA)
- > Pharma und Biotech
- > Wasserversorgung und Abwasseraufbereitung

MEDIA

- > Säuren
- > Laugen
- > Ätzende Chemikalien
- > Gase
- > Wasserstoff
- > Sauerstoff
- > Wasser

PTFE PACKUNG



O-RING DICHTUNG



SPEZIFIKATIONEN

Nennweiten	DN 15 bis 200
Temperaturbereich	PTFE: -60°C bis 200°C
	O-Ring: -25°C bis 200°C
Max. Betriebsdruck	40 bar
Gehäusebauform	2-teilig mit Flansch
Durchgang	Voller Durchgang
Dichtheitsprüfung	EN 12266-1 Leckrate A

KONSTRUKTIONSNORMEN

Armaturkonstruktion	EN 12569 EN 593 NE 167
Werkstoffnormen	EN 16668 AD2000 W0
Kontakt mit Lebensmitteln	EC 1935
Kennzeichnung	EN 19 DIN EN IEC 61406* DIN 91406*
Kopfflansch	ISO 5211
Flanschbohrungen	EN 1092-1 PN 10, 16, 25, 40
Baulänge	EN 558 Serie 1 Serie 27
Prüfnorm	EN 12266-1

HINWEISE

Weitere Flanschausführungen auf Anfrage.
Kundenspezifikationen und Standards auf Anfrage.
* AutoID in Kürze verfügbar.

WERKSTOFFOPTIONEN¹

Gehäuse	Stahlguss (EN 1.0619)
	Edelstahl (EN 1.4408)
Kugel	Edelstahl (EN 1.4408)
	Edelstahl (EN 1.4404)
Welle	Edelstahl (EN 1.4462)
Sitz	PTFE/25 % GFK
	PTFE/50 % VA
	Reines PTFE (FDA)
Packung	PTFE
	Viton® (FKM)

HINWEIS

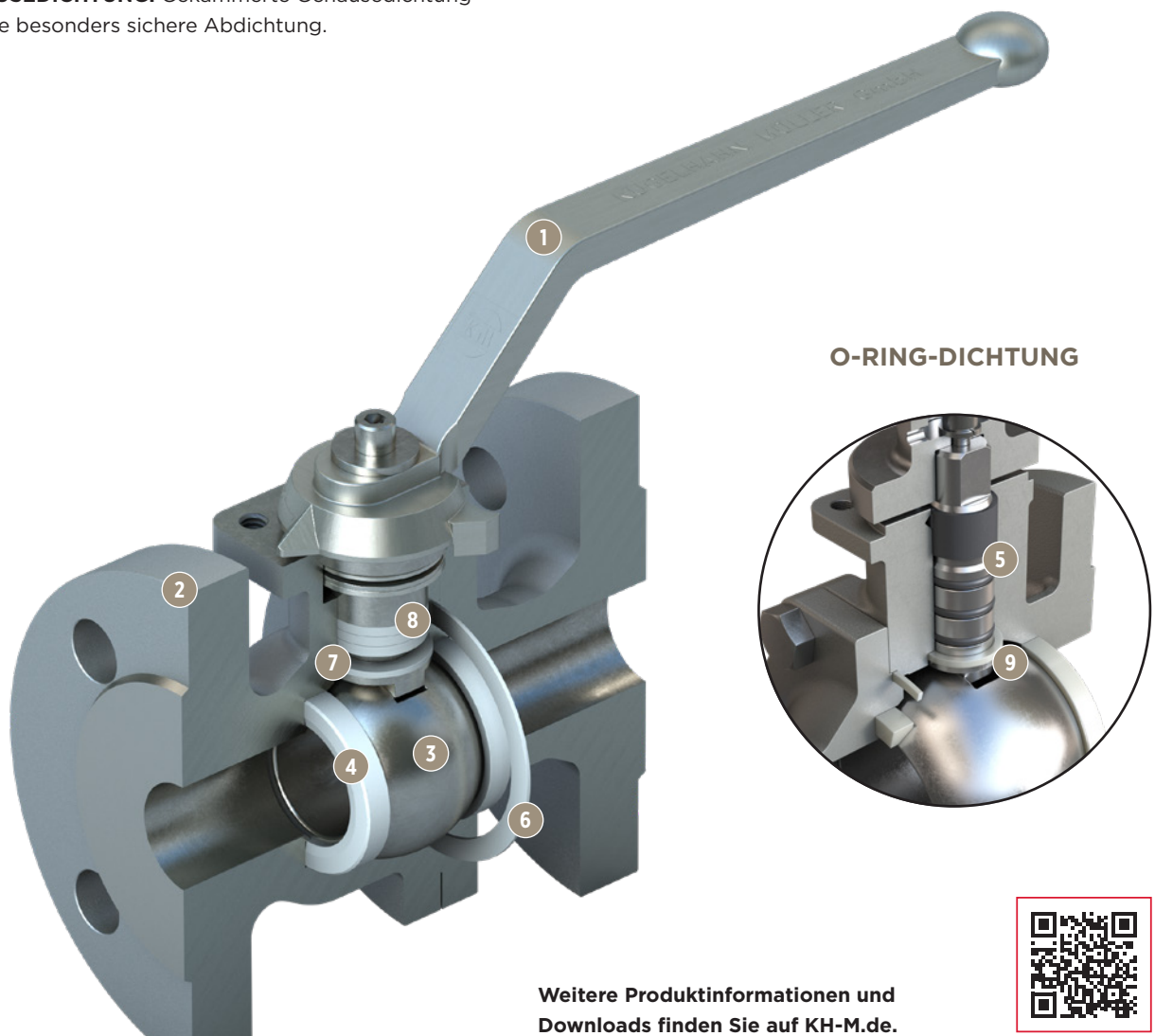
¹ Weitere Werkstoffe auf Anfrage.

ZERTIFIKATE UND ZULASSUNGEN

Konformitätserklärung	CE UKCA
Richtlinie für Druckgeräte	2014/68/EU PE(S)R
Richtlinie für Maschinen	2006/42/EC
Explosionsschutz	ATEX 2014/34/EU
Emissionsschutz	ISO 15848-1 TA Luft 2021
AutoID / ID Link	DIN 91406 / IEC 61406
Sicherheitsanforderungsstufe	IEC 61508 Parts 1-2 and 4-7:2010
Fire-Safe (optional)	ISO 10494 API 607

QUALITÄTSMERKMALE

- 1 **HANDHEBEL:** Abschließbarer Handhebel aus Edelstahl mit Stellungsanzeige.
- 2 **GEHÄUSE:** Robustes zweiteiliges Gehäuse, geeignet für kritische Anwendungen in verschiedenen Branchen. Diverse Flanschanschlüssen sind auf Anfrage verfügbar.
- 3 **KUGEL:** Schwimmend gelagerte Ausführung aus poliertem Edelstahl mit Volldurchgang.
- 4 **SITZ:** Beidseitig dichtende Sitzkonstruktion, leckagefreie Abdichtung unter allen Druck- und Temperaturbedingungen.
- 5 **WELLE:** Hochbelastbare, ausblassichere Welle mit Zweiflach-Anschluss nach ISO 5211 zur Montage von verschiedenen Handhebeln, Adaptern, Antrieben und Wellenverlängerungen.
- 6 **GEHÄUSEDICHTUNG:** Gekammerte Gehäusedichtung für eine besonders sichere Abdichtung.
- 7 **WELLENDICHTUNG:** Speziell entwickelte, hochintegrierte Wellendichtung mit selbstnachstellender Primär- und Sekundärdichtung für ein gleichmäßiges Drehmoment und höchstmögliche Dichtheit gemäß ISO 15848-1.
- 8 **PTFE-DICHTUNG:** PTFE-Dichtungssystem mit vorgespannter Tellerfederkonstruktion mit der Möglichkeit zum optionalen Nachstellen.
- 9 **O-RING-DICHTUNG:** Das O-Ring-Dichtungspaket umfasst eine O-Ring-Packung aus mindestens drei O-Ringen.



Weitere Produktinformationen und Downloads finden Sie auf KH-M.de.

