

概述

博雷SA10系列止回阀配件包含双平衡配重。其中第一个配重用于调节开启压力，第二个配重用于平衡阀板。该型号配件适合介质流速较低的应用。

技术规格

尺寸范围	NPS 2" ~ 48" 50mm ~ 1200mm
温度范围	待选定型号
工作压力	待选定型号
阀体样式	法兰式或对夹式阀门
兼容性	博雷205、210或211系列
泄漏率	API 598

应用

- > 鼓风机
- > 低流量应用

介质

- > 干氯（气体或液体）
- > 气体
- > 氢气
- > 氧气
- > 水

设计特点

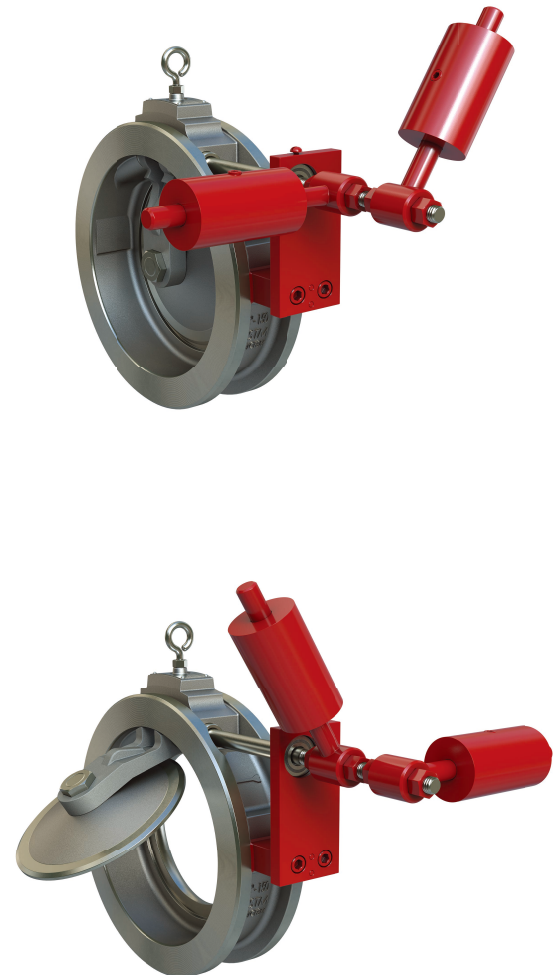
博雷SA10系列止回阀配件可用于改装单门止回阀的设计，以改变流动条件。

应用：

使用外部双平衡配重来改造标准Bray/Rite单门对夹式或法兰旋启式止回阀旨在提供现场可调的外部控制，以满足鼓风机等介质流速较低的应用。其基本工作原理是通过调节平衡配重来确保阀门在介质流动时完全打开；而在无流量时完全关闭。借助两个配重可轻松调节操作臂位置，使得阀门可在大多数流量条件下正常运行。

一般说明：

SA10型基于Bray/Rite单门对夹式或法兰旋启式止回阀，经改装后，在阀板/铰链/轴连接处提供正六角驱动。基本阀门的铰链板-阀板组件通过延长穿过阀体的正六角驱动轴连接。轴一端由阀体支撑，另一端由阀体的密封衬套和安装在支架上的滚珠轴承支撑。轴和阀体连接采用四个O型圈密封。支承配重的两个配重杠杆使用锁紧螺母固定到轴上，并能在轴上独立旋转。



材料选项¹

阀体	ASTM A216 WCB*
铰链	ASTM A351-CF8M
阀座 (可选)	ASTM A240-304
隔套	ASTM A479-316
轴	4" 以下的F316, 以及4" 以上的ASTM A564-630 (17-4 PH)
旋塞	钢 (或和阀体材料保持一致)
锁紧螺母	镀锌钢
吊环螺栓	镀锌钢
铭牌	SS316
阀板	ASTM A351-CF8M
铆钉	镀锌钢
O型圈	Buna / EPDM / Teflon / TES / Viton
阀板螺母	不锈钢
密封衬套	ASTM A479-316
O型圈	Buna / EPDM / Teflon / TES / Viton
O型圈	Buna / EPDM / Teflon / TES / Viton

配重杠杆	钢
支架	钢
内六角螺钉	镀锌钢
定位销	镀锌钢
滚珠轴承	钢
紧定螺钉	镀锌钢
配重	钢
内六角螺钉	镀锌钢
锁紧螺母	镀锌钢

注意: ¹ 可选ASME和EN牌号的材料。
 可按要求提供其它标准的法兰。(BS、DIN和ISO等)
 * 其它可用材料: A126 CLB、A395、A351-CF8M、蒙乃尔合金、Alloy 20、哈氏合金、254SMO、钛。
 必要时可选择全不锈钢材料的外部组件。
 提供下流式型号选项。
 * 2024年7月之前的旧型号的材料配置和零件插图编号列表可能略有不同。