

# 阀门状态监视器



**BRAY.COM**

## 简介

Bray 5CS系列阀门状态监视器（VSM）提供可靠的可视和电气位置指示，适用于任何符合 VDI/VDE 3845 标准的四分之一旋转设备。5CS系列提供轻便、紧凑的外壳，适合最狭窄的空间。防爆设计在最恶劣的环境中提供无与伦比的保护和可靠性。我们的解决方案使最终用户能够在无论什么样的条件下都能更好地监控过程。

## 特点

### 1 外壳

紧凑防风雨的状态监视器通过ATEX认证的 IP66/67/68。压铸铝盖和底座涂有聚酯粉末涂层，具有很好的耐腐蚀、耐磨、耐冲击和抗紫外线性能。

### 2 高可见度位置指示器

提供可视开和关指示，采用抗冲击的圆顶式指示器。通过移除圆顶并旋转 90 度即可轻松反转打开和关闭视觉输出。无需移除盖子和暴露 状态监视器的内部布线即可更改位置指示。

### 3 固定盖螺栓

盖子通过放置在密封区域外的不锈钢高强度系留螺栓连接到底座。

### 4 O 型密封圈

盖子和底座之间的 O 型密封圈提供防风雨密封，防止内部腐蚀。

## 认证

- IP66/67/68
- ATEX
- IECEx
- CE
- CCC



### 5 传感器凸轮

花键凸轮设计允许在不使用工具的情况下轻松准确地设置开关激活位置。

### 6 限位开关

多种开关选项和配置以满足客户控制系统要求。

### 7 端子

清晰标记的端子块高出底座，以方便客户接线。

### 8 电缆接口

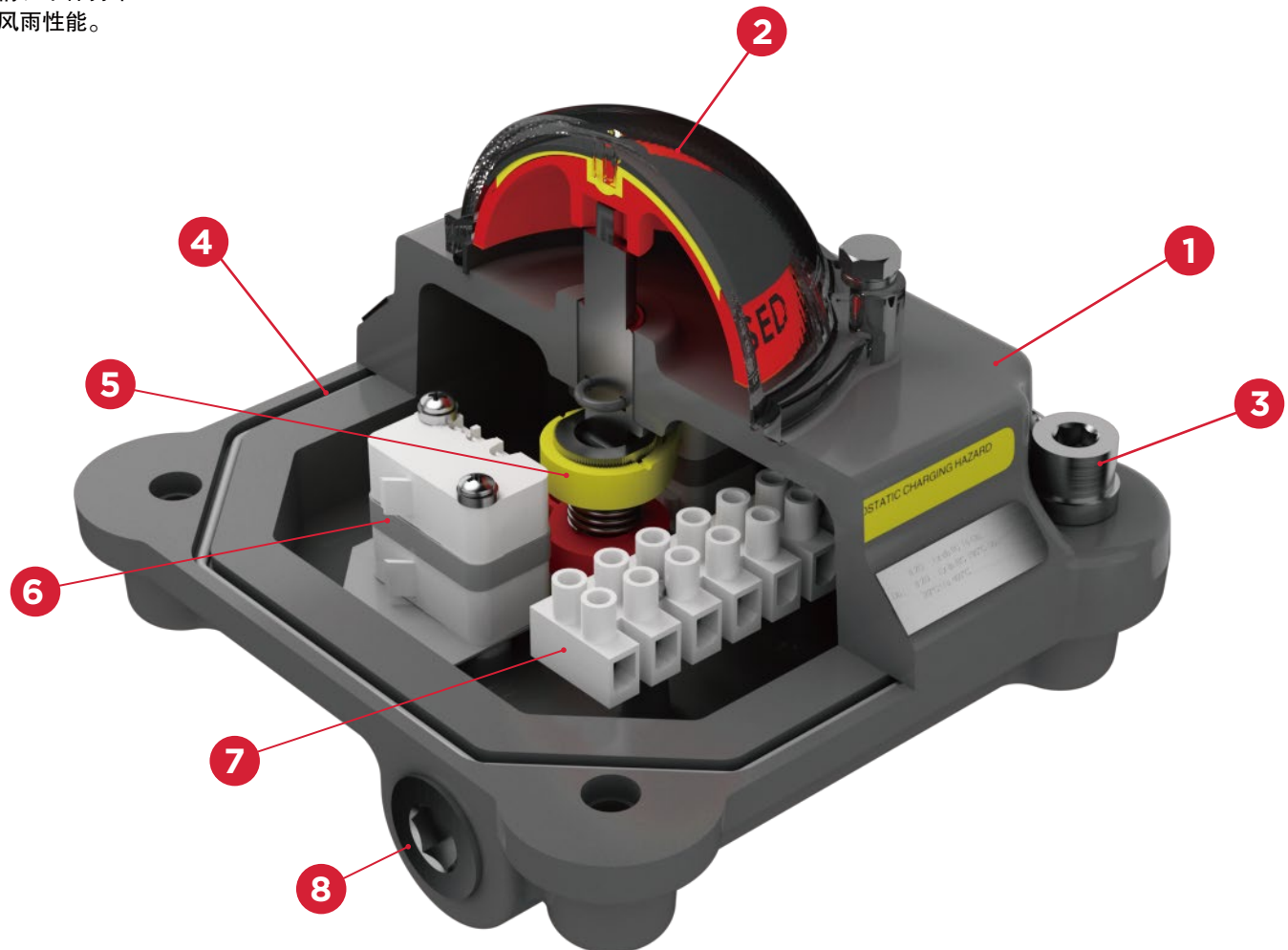
提供公制螺纹的电缆接口。

### 9 接地

绿色标记，易于使用的接地螺栓。

**双重密封**

次级密封允许在圆顶故障的情况下保持单元的防风雨性能。

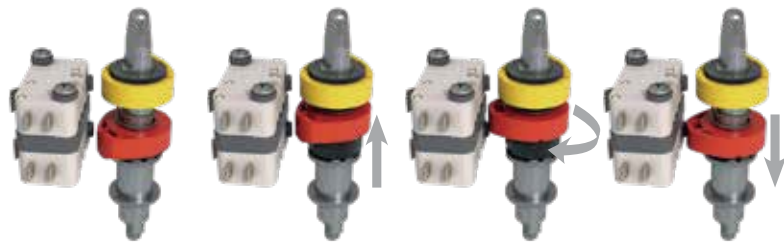


**5CS系列**

- 防爆外壳
- 多种开关选项
- 紧凑的外壳

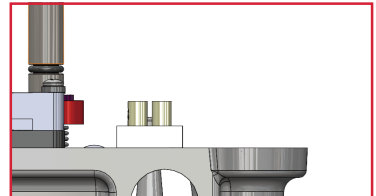
**凸轮调整 – 无需工具**

通过简单地按压、旋转和释放到新位置来调整凸轮。  
无需工具。



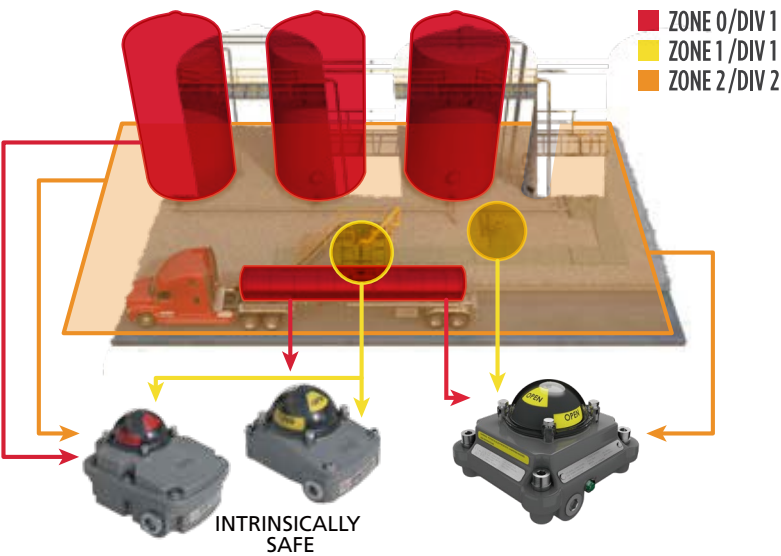
**易于接线的端子**

高出底座以便于现场布线。



危险场所保护

危险场所定义为任何存在爆炸或火灾风险的地方，需要 Bray 5CS 系列阀门状态监视器（VSM）的坚固性和可靠性。危险场所的气氛可能含有可燃气体或蒸汽（Class I），或可燃粉尘（Class II）或纤维（Class III）。根据市场区域的不同，分类模型也不同。在北美，危险场所根据存在危险物质的概率分为 Division 1 或 Division 2。在欧洲，根据风险概率分为三个区域。危险物质进一步分类为不同的组。保护方法根据环境和客户应用的需求而不同。Bray 阀门状态监视器提供本质安全保护、防爆和防尘选项。



区域分类		标准
Division1	Zone 0	可燃物质持续存在或长时间存在。
	Zone 1	可燃物质可能存在。
Division 2	Zone 2	可燃物质不太可能存在。

5CS系列：防爆

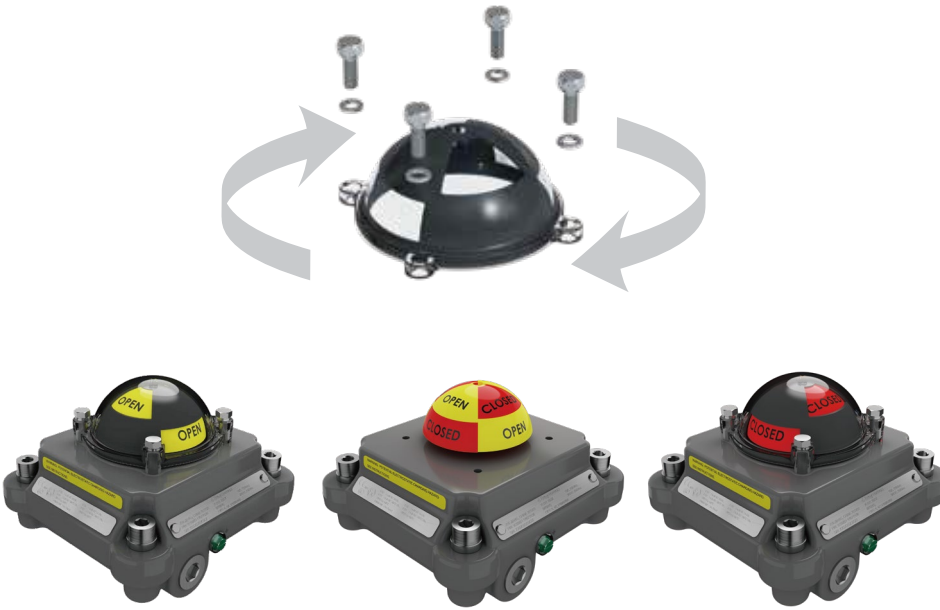
5CS 系列认证的防爆（Ex d）和防尘（Ex t）阀门状态监视器设计用于包含可能在外壳内发生的任何爆炸。5CS 系列阀门状态监视器与 5A/5B 系列阀门状态监视器共享许多设计。5CS 系列防爆外壳，提供多种开关选项，具有出色的安全性、灵活性和耐用性。5CS 系列还具有改进的证书，包括防尘保护、更高的气体等级和 ATEX/IECEX 认证，适用于更多全球应用。

ATEX	II 2 G Ex db IIC T6 Gb
IECEX	II 2 D Ex tb IIIC T85° C Db IP66/67/68



## 灵活的安装选项

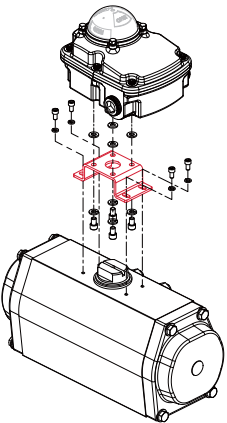
用户可以在不更换支架的情况下将阀门状态监视器安装在垂直和水平方向。视觉指示器也可以在不移除盖子的情况下反转。通过旋转指示器圆顶 90 度即可完成。



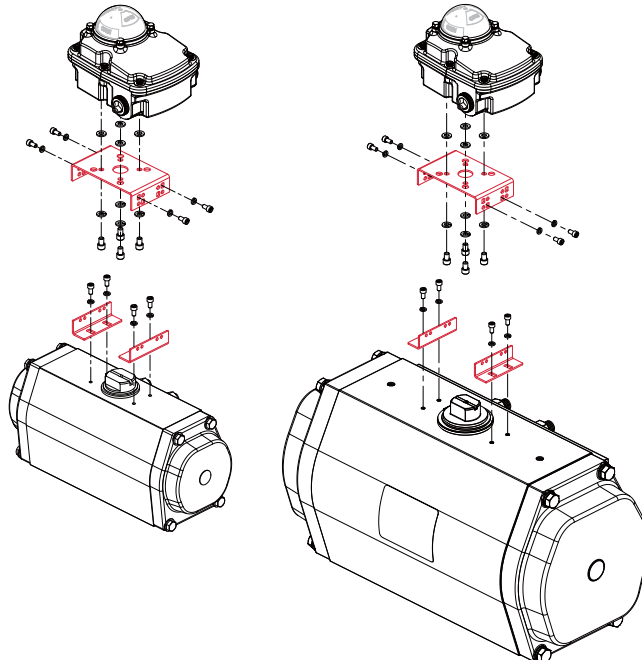
## 通用 NAMUR 安装支架

Bray 的阀门状态监视器可以安装在大多数符合 NAMUR 标准的齿轮齿条、拨叉和其他四分之一转执行器上。

### > 固定支架



### > 可调支架适用于 30x80 和 30x130 NAMUR 安装垫（适用于所有 S92/93/98 执行器）



### > 通用安装 F05 模式 ISO5211

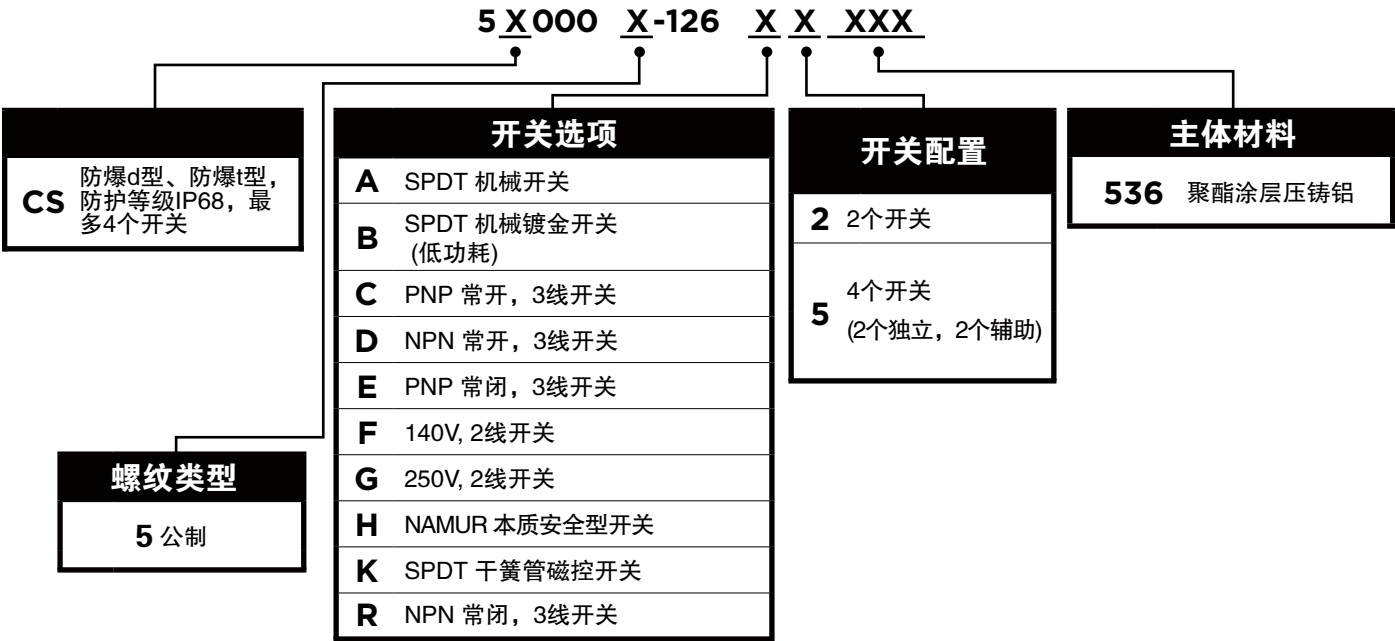


指示开关选项

Bray阀门状态监视器（VSM）产品线提供多种指示开关选项，以更好地满足最终用户的需求。



		5CS 系列 推荐数量	5CS 系列 最大数量
机械开关	SPDT 机械开关	2	4
	SPDT 机械镀金开关（低功耗）	2	4
接近开关	PNP 常开，3线开关	2	4
	NPN 常开，3线开关	2	4
	PNP 常闭，3线开关	2	4
	NPN 常闭，3线开关	2	4
	140V, 2线开关	2	4
	250V, 2线开关	2	4
	SPDT 干簧管开关	2	4
	NAMUR 本质安全型	2	4



---

\*自1986年以来，博雷一直为全球各行各业提供流体控制解决方案。

访问[BRAY.COM](https://www.bray.com)了解博雷产品和您附近业务分部的更多信息。

## 总部

博雷国际有限公司

13333 Westland East Blvd.

Houston, Texas 77041

Tel: +1.281.894.5454

本公告中的所有声明、技术信息和建议仅供一般使用。有关您需要应用的具体要求和材料选择，请咨询博雷代表或工厂。我们保留更改或修改产品设计或产品的权利，恕不另行通知。专利的颁布和申请均针对全球范围。Bray®是博雷国际有限公司的注册商标。

© 2025 博雷国际有限公司。保留所有权利。BRAY.COM

ZH-1068\_EL\_S5CS\_2025-09

---



THE HIGH PERFORMANCE COMPANY

[BRAY.COM](https://www.bray.com)