
SÉRIE 942

VÁLVULAS GUILHOTINA QUEBRA VÓRTEX PARA RECICLAGEM/REJEITOS

MANUAL TÉCNICO DE VENDAS



Bray[®]

BRAY.COM

THE HIGH PERFORMANCE COMPANY

CONTEÚDO

FICHA TÉCNICA 3

CARACTERÍSTICAS & BENEFÍCIOS 4

PROCESSO DE RECICLAGEM 5

SELEÇÃO DE VÁLVULAS 6

MATERIAIS DE CONSTRUÇÃO | TEXTO EXPLICATIVO SOBRE PEÇAS 7

MATERIAIS DE CONSTRUÇÃO | ESPECIFICAÇÕES 8

DIMENSÕES & PESOS | ASME (POL & LB) 9

DIMENSÕES & PESOS | ASME (MM & KG). 10

FICHA TÉCNICA

VISÃO GERAL

A Válvula Guilhotina Quebra Vórtex da Série 942 da Bray é projetada para serviço on/off e isolamento de aplicações de rejeitos e reciclagem de papel e celulose. O 942 oferece desempenho superior em serviços exigentes de alto ciclo que exigem capacidades de cisalhamento, como separadores de ciclone e limpadores de alta densidade para reciclagem.

A Série 942 da Bray é uma solução de engenharia com um Quebra Vórtex substituível padrão projetado para interromper a formação de fluxo ciclônico que causa danos prematuros à guilhotina.

ESPECIFICAÇÕES

Faixa de Tamanho	NPS 4 a 12 DN 100 até 300
Faixa de Temperatura	-40°F a 392°F -40°C a 200°C
Classificação de Pressão	NPS 4-12 150psi DN 100-300 10 bar
Estilo de Corpo	Peça Única Lug

PADRÕES DE PROJETO

Conexões Finais	Carregado
Cara-a-Cara	MSS SP-81
Perfuração de Flange	ASME B16.5 CL150
Padrão de Projeto	MSS SP-81

Consulte a fábrica para outras perfurações de flange.

CONSTRUÇÃO PADRÃO

Corpo	CF8M (316)
Faca	17-4PH H-1025
Assento	Hi-Chrome
Embalagem	4-camadas (Cobre-Kevlar-Quad Seal-Kevlar)
Quebra Vórtex	Hi-Chrome

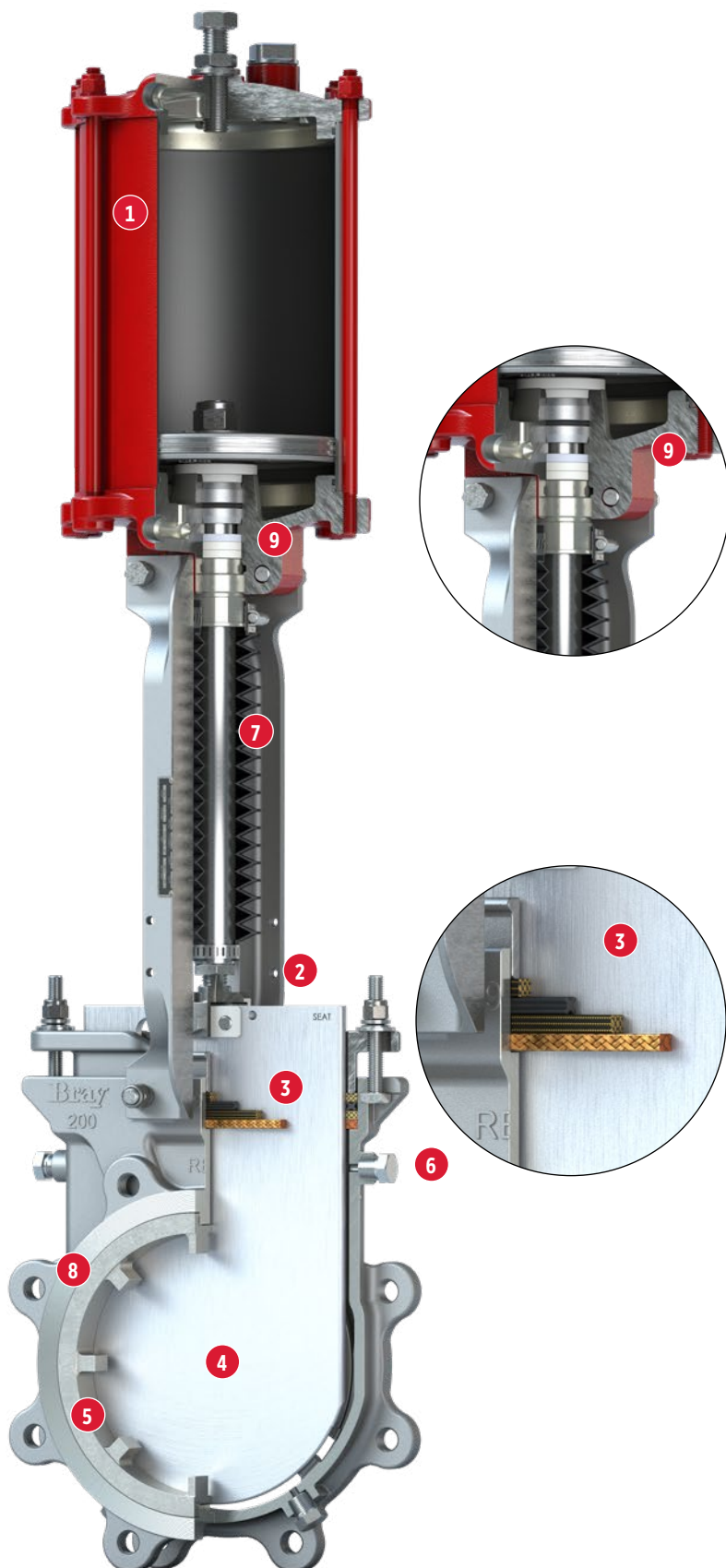
CERTIFICAÇÕES & APROVAÇÕES

Certificações	CE/PED CRN
----------------------	--------------



CARACTERÍSTICAS

- 1 Atuador pneumático dimensionado e projetado para aplicações de meios de reciclagem/rejeição e de alto ciclo. Inclui vedações de haste de pistão duplo para maior desempenho.
- 2 Aparafusamento de Aço Inoxidável B8M de alta resistência estabiliza a guilhotina para alinhamento adequado e enfrenta desafios de alto ciclo incorporando um amortecedor de PTFE para aliviar os efeitos da vibração.
- 3 O sistema de embalagem de alto desempenho com raspador de cobre de camada base e câmara de embalagem arredondada e usinada com sistema de engaxetamento de carga constante prolonga a vida útil e melhora o desempenho.
- 4 Portão 17-4PH H-1025 tratado termicamente com borda arredondada, adequado para ciclos altos e vida útil de embalagem mais longa. O anel de apoio garante que a guilhotina seja guiada em orientações horizontais e permaneça alinhada durante a ciclagem.
- 5 O quebra vórtex Hi-Chrome projetado para interromper a formação de fluxo ciclônico de materiais de rejeitos (grampos, fios, pregos, areia, etc.) proporciona vida útil prolongada.
- 6 As portas de limpeza na sede e na caixa permitem a descarga completa durante o ciclo para melhorar a manutenção e o desempenho.
- 7 Fole fornecido para proteger a haste do pistão do acúmulo de fluidos que poderiam danificar as vedações.
- 8 Furo revestido de Carboneto de Tungstênio para fornecer resistência superior à abrasão.
- 9 Atuador com arranjo de vedação de haste dupla (embalagem primária de PTFE, vedação secundária do limpador de uretano) para maior vida útil e melhor proteção contra entrada.

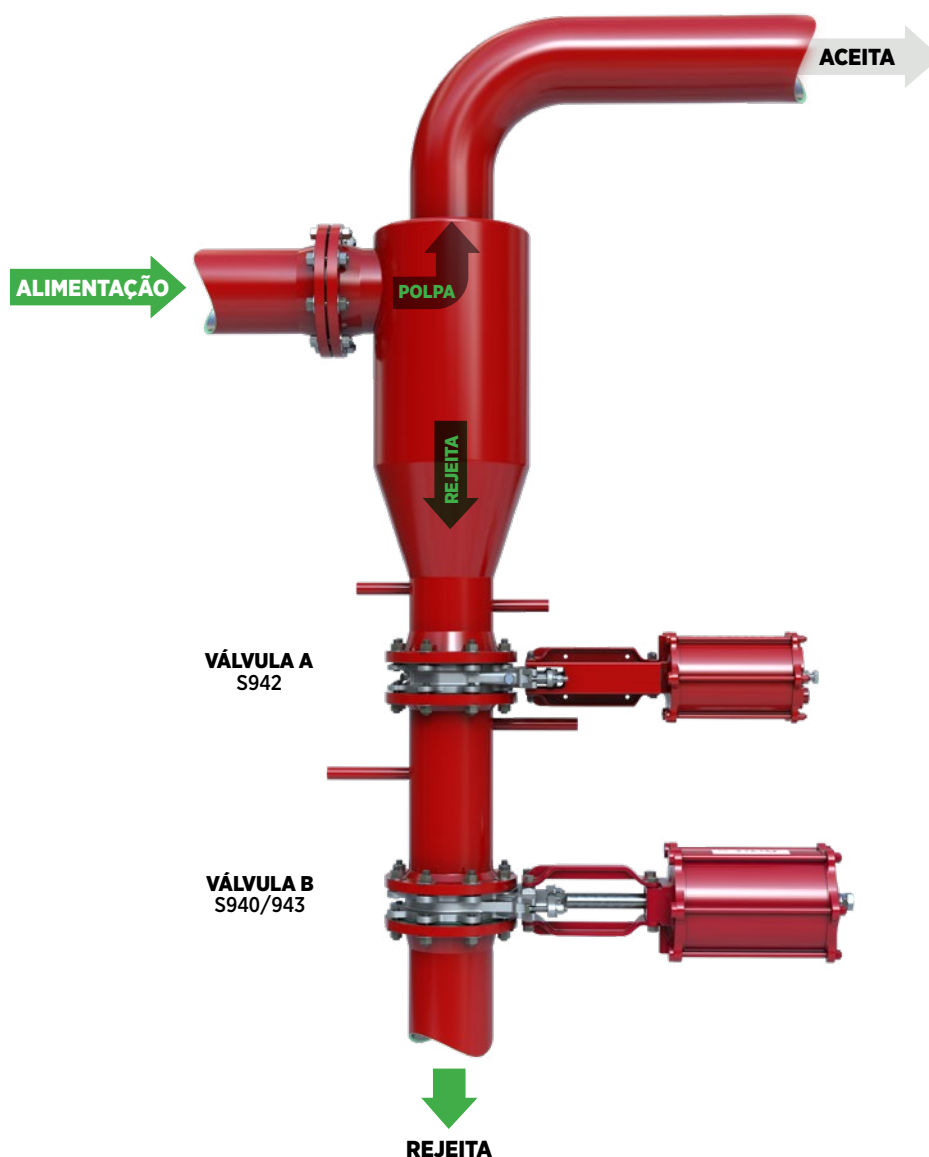


INDÚSTRIAS

- > Papel e Celulose

APLICATIVOS

- > Knotter
- > Rejeitos
- > Despoldadores
- > Limpadores HD
- > Separadores de Ciclone
- > Armadilha de Lixo



ALIMENTAÇÃO: O papelão moído, incluindo grampos, pregos e detritos pesados, é transportado pneumáticamente para a entrada de separação do ciclone.

ACEITA: Material “leve” reciclável é recuperado para reprocessamento.

REJEITOS: O produto “pesado” ou rejeitado cai na entrada da Válvula A. O vácuo que puxa o material recuperável cria uma ação “ciclônica” do material rejeitado na face da guilhotina.

1. As válvulas A e B são fechadas durante o processo de reciclagem.
2. O lixo se acumula na face da válvula A durante o processo de separação.
3. Ciclos da válvula A para soltar “pesos” na válvula B.
4. A válvula A fecha/a válvula B abre para descartar detritos para coleta de lixo.
5. A válvula B é fechada e o ciclo de separação de reciclagem começa.
6. ***Ciclo das válvulas a cada 6 minutos***

SISTEMA DE NUMERAÇÃO DE PEÇAS DA VÁLVULA

Selecione um código de cada categoria para criar um número de pedido completo da válvula.

XXXX-XXXX-XX-AXXXXX-BXXXX-XXXXX

"V" ou "S"
X

SÉRIE
XX

Código	Direção do Fluxo
7XX	Bidirecional
9XX	Unidirecional

TAMANHO
XXXX

Código	NPS	DN
0200	2	50
0300	3	65
0400	4	80
0500	5	100
0600	6	150
0800	8	200
1000	10	250
1200	12	300
1400	14	350
1600	16	400
1800	18	450
2000	20	500
2400	24	600

PRESSÃO CLASSIFICAÇÃO
(bar)
XX

MONTAGEM - PT 1
XXX

Parte
Corpo
Assento
Faca
Preme Gaxetas
Fixadores
Embalagem

COMPONENTES SUPERIORES
XXXX

MONTAGEM - PT 2
XXX

Parte
Perfuração
Estilo de Fim
Opções de Corpo
Opções de Faca
Outras Opções

MONTAGEM DO OPERADOR
XXXX

TIPO DE OPERADOR
X

Código	Operador
C	Atuador Pneumático
D	Volante de Haste Ascendente
E	Atuador Elétrico Haste Ascendente
F	Volante de Haste Não Ascendente
G	Roda de Corrente
H	Engrenagem Cônica Haste Ascendente
L	Alavanca
M	Atuador Hidráulico
N	Haste sem Acessórios
P	Engrenagem Cônica Haste Não Ascendente
Q	Atuador Elétrico Haste Não Ascendente

ANOTAÇÕES:

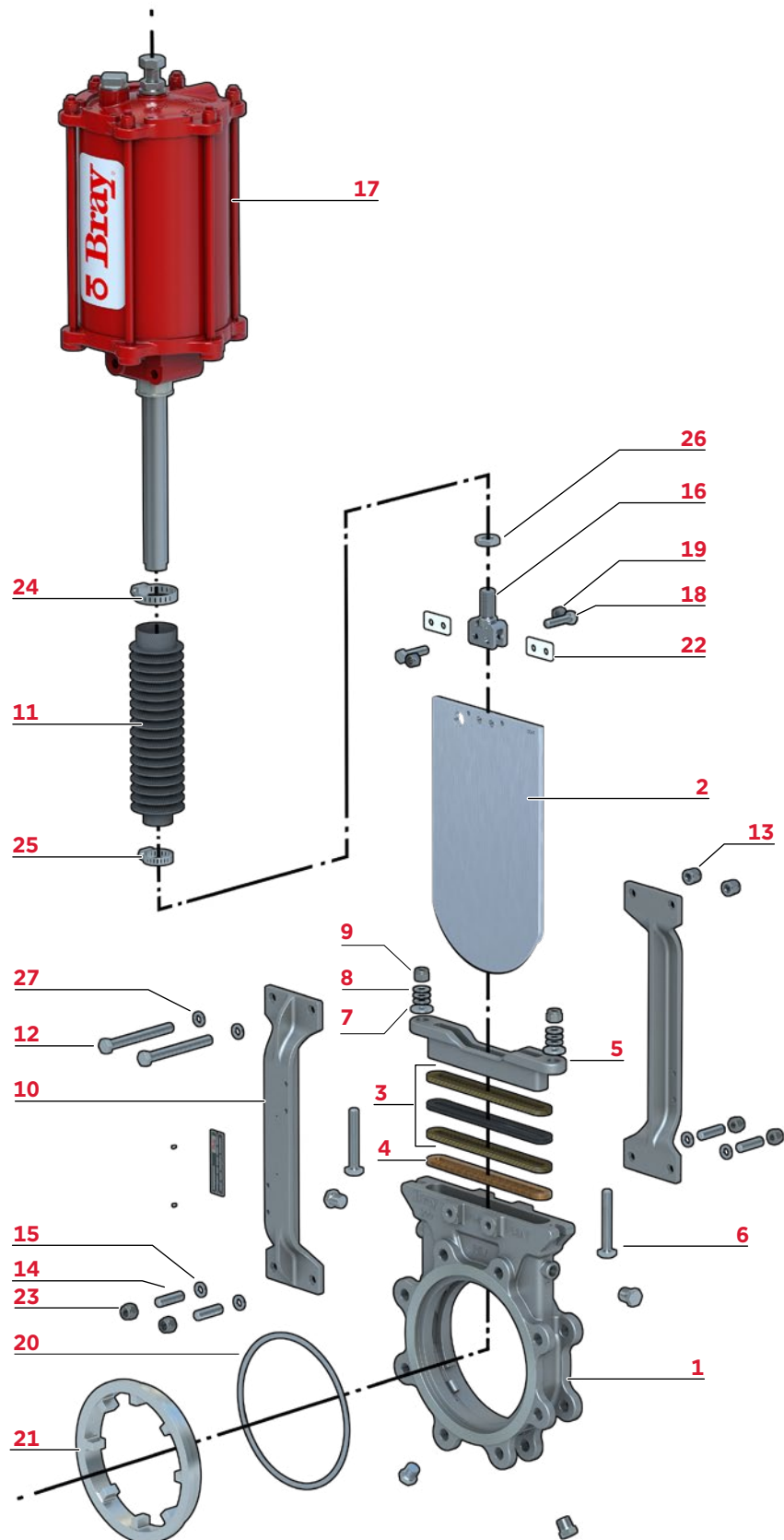
- Para obter uma lista completa de materiais e descrições padrão, consulte MATERIAIS DE CONSTRUÇÃO. Outros materiais estão disponíveis, entre em contato com a Bray para informações adicionais.
- Nenhum código atribuído, NÚMERO DE MONTAGEM é gerado pelo configurador de Engenharia.

EXEMPLO

S942-0400-10-A02C691-B0294-C0240

- > Unidirecional
- > 4 polegadas
- > 10 bar avaliado
- > Atuador pneumático

TEXTO EXPLICATIVO SOBRE PEÇAS



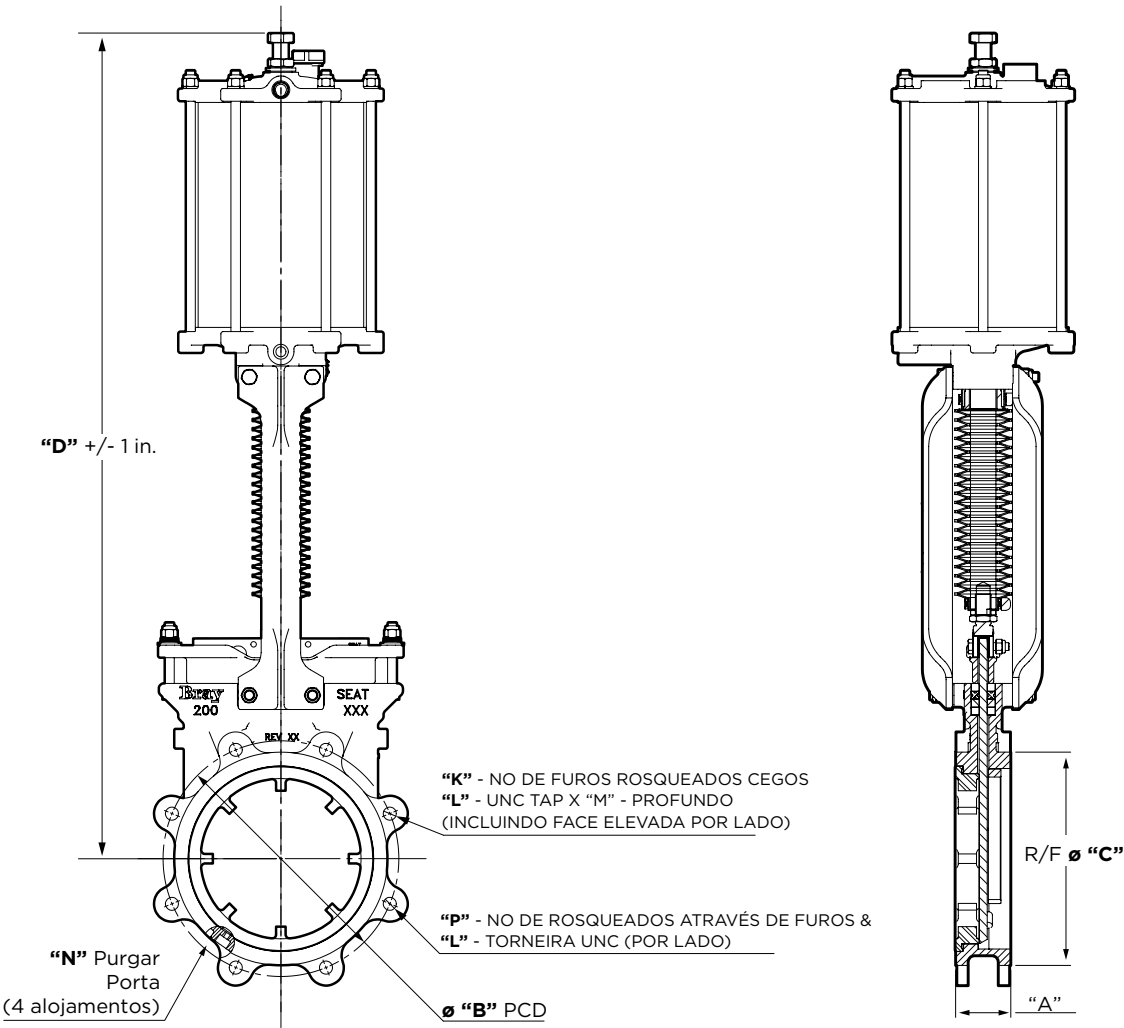
LISTA DE PEÇAS E ESPECIFICAÇÕES DE MATERIAIS

ITEM	DESCRIÇÃO	MATERIAL
1	Corpo	ASTM A351 GR. CF8M + Furo do corpo revestido de Carboneto de Tungstênio
2	Faca	ASTM A693 TIPO 630, Endurecimento de Precipitação @ 1025 °F
3	Conjunto de Embalagem HP	Fio de PTFE/Grafite com fibra de aramida + vedação quádrupla de Viton
4	Raspador de Cobre	Limpador de cobre
5	Engaxetamento	ASTM A351 Gr.CF8 / ASTM A240 TIPO 304
6	Parafuso de Glândula	ASTM A193 GR. B8M CL 2
7	Lavadora de Glândulas	ASTM A276 Tipo 304
8	Conjunto de Arruelas Belleville	17-7PH, ASTM A313 Tipo 631
9	Porca do Prensa-Gaxeta	ISO 3506-2 Grau A4 Classe 70
10	Yoke	ASTM A351 Gr.CF8
11	Fole	LONA
12	Parafuso de Montagem (Parte Superior)	ISO 3506-1, Grau A2, Classe 70
13	Porca de Montagem	ISO 3506-2 Grau A4 Classe 70
14	Tacho de Montagem (Inferior)	ISO 3506-1, Grau A2, Classe 70
15	Arruela Nordlock	Aço Inoxidável (EN 1.4404)
16	Gancho	ASTM A351 Gr.CF8
17	Atuador de Cilindro	304/DI/FRP/304/NBR/CBEL
18	Parafuso Clevis	ISO 3506-1, Grau A2, Classe 70
19	Porca de Clevis	ISO 3506-2 Grau A4 Classe 70
20	Gaxeta Disjuntora de Vórtice	Teflon Virgem Branco
21	Quebra Vórtex	ASTM A532 Classe III Tipo A (25% Cr)
22	Amortecedor	Teflon Virgem Branco
23	Porca de Montagem	ISO 3506-2 Grau A4 Classe 70
24	Braçadeira do Fole (Parte Superior)	SS304
25	Braçadeira do Fole (Parte Inferior)	SS304
26	Porca de Clevis	ISO 3506-2 Grau A4 Classe 70
27	Arruela Nordlock	Aço Inoxidável (EN 1.4404)

ANOTAÇÕES

- 1 As especificações de material são fornecidas apenas para referência e estão sujeitas a alterações sem aviso prévio.
- 2 Materiais adicionais disponíveis mediante solicitação.

SÉRIE 942



DIMENSÕES (polegadas)

NPS	A	B PCD	R/FØC	D	K	L	M	N	P
4	2.01	7.50	6.22	28.74	2	5/8"-11 UNC	0.39	¼ NPT	6
5	2.24	8.50	7.32	32.28	2	3/4"-10 UNC	0.47	⅜ NPT	6
6	2.24	9.50	8.50	35.63	2	3/4"-10 UNC	0.43	⅜ NPT	6
8	2.76	11.75	10.63	41.15	2	3/4"-10 UNC	0.47	⅜ NPT	6
10	2.76	14.25	12.76	48.82	4	7/8"-9 UNC	0.47	½ NPT	8
12	2.99	17.00	15.00	53.19	4	7/8"-9 UNC	0.49	½ NPT	8

PESO (lbs)

ATUADOR PNEUMÁTICO
59.4
70.4
99
129.8
191.4
308

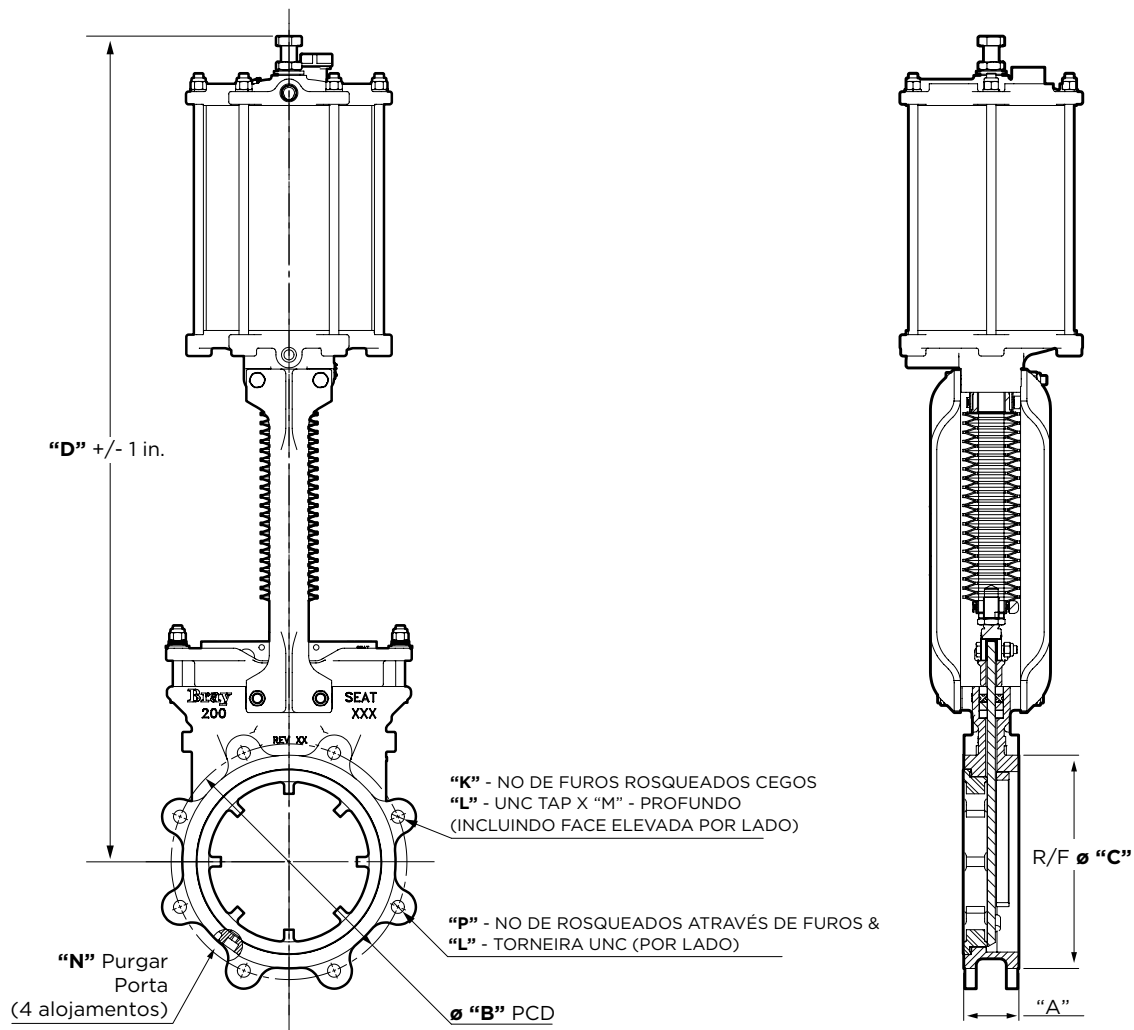
ANOTAÇÕES:

1. Classificação de Pressão (CWP) - 10 Bar.
2. Todas as dimensões são em mm, a menos que especificado.
3. A válvula é mostrada na posição fechada.
4. PCD, tamanho do furo do parafuso, nenhum dos parafusos para se adequar aos flanges ASME B16.5 Cl150.
5. As partes internas da válvula são mostradas apenas para referência.
6. A válvula deve ser pintada com duas camadas do sistema de poliuretano epóxi - Vermelho Bray (Ral-3001); em todas as peças não de aço inoxidável.
7. O teste de sede não é aplicável.

ANOTAÇÕES:

1. Consulte a fábrica para outros tipos de atuadores.
2. As dimensões são aproximadas e estão sujeitas a alterações. Consulte a fábrica para obter desenhos certificados.
3. Perfuração em conformidade com ASME B16.5 para os tamanhos NPS 4 a NPS 12. Consulte a fábrica para outros tipos de perfuração.
4. Gaxetas de flange não necessárias para instalação.

SÉRIE 942



DIMENSÕES (mm)

DN	A	B PCD	R/FØC	D	K	L	M	N	P
100	51	190.5	158	730	2	5/8"-11 UNC	10	¼ NPT	6
125	57	215.9	186	820	2	3/4"-10 UNC	12	⅜ NPT	6
150	57	241.3	216	905	2	3/4"-10 UNC	11	⅜ NPT	6
200	70	298.5	270	1045	2	3/4"-10 UNC	12	⅜ NPT	6
250	70	362	324	1240	4	7/8"-9 UNC	12	½ NPT	8
300	76	431.8	381	1350	4	7/8"-9 UNC	12.5	½ NPT	8

PESO (kg)

ATUADOR PNEUMÁTICO
27
32
45
59
87
140

ANOTAÇÕES:

1. Classificação de Pressão (CWP) - 10 Bar.
2. Todas as dimensões são em mm, a menos que especificado.
3. A válvula é mostrada na posição fechada.
4. PCD, tamanho do furo do parafuso, nenhum dos parafusos para se adequar aos flanges ASME B16.5 Cl150.
5. As partes internas da válvula são mostradas apenas para referência.
6. A válvula deve ser pintada com duas camadas do sistema de poliuretano epóxi - Vermelho Bray (Ral-3001); em todas as peças não de aço inoxidável.
7. O teste de sede não é aplicável.

ANOTAÇÕES:

1. Consulte a fábrica para outros tipos de atuadores.
2. As dimensões são aproximadas e estão sujeitas a alterações. Consulte a fábrica para obter desenhos certificados.
3. Perfuração em conformidade com ASME B16.5 para os tamanhos NPS 4 a NPS 12. Consulte a fábrica para outros tipos de perfuração.
4. Gaxetas de flange não necessárias para instalação.

DESDE 1986, A BRAY VEM FORNECENDO SOLUÇÕES DE CONTROLE DE FLUXO PARA DIVERSAS INDÚSTRIAS EM TODO O MUNDO.

ACESSE O SITE **BRAY.COM** PARA SABER MAIS SOBRE OS PRODUTOS E LOCAIS DA BRAY PERTO DE VOCÊ.

SEDE

Bray International, Inc.

13333 Westland East Blvd.

Houston, Texas 77041

Tel: +1.281.894.5454

Todas as declarações, informações técnicas e recomendações neste boletim são apenas para uso geral. Consulte os representantes da Bray ou a fábrica para obter os requisitos específicos e a seleção de material para a aplicação pretendida. O direito de alterar ou modificar o design do produto ou produto sem aviso prévio é reservado. Patentes emitidas e solicitadas em todo o mundo. Bray® é uma marca registrada da Bray International, Inc.

© 2025 BRAY INTERNATIONAL. TODOS OS DIREITOS RESERVADOS. BRAY.COM

PT_TSM_942_20250716



THE HIGH PERFORMANCE COMPANY

BRAY.COM