
SERIE 950

VÁLVULAS DE CUCHILLA UNIDIRECCIONALES

2" a 12" 150psi (10bar)

14" a 24" 75psi (5bar)



 **Bray**[®]

BRAY.COM

LA COMPAÑÍA DE ALTO RENDIMIENTO

CARACTERÍSTICAS Y BENEFICIOS

CARACTERÍSTICAS DE DISEÑO

Diseñadas para servicio de abierto/cerrado de uso general y aislamiento de fluido limpio, sucio, corrosivo, abrasivo, viscoso y de alta temperatura.

- 1 Mecanismo superior diseñado para una conversión fácil y rápida entre la actuación manual y la neumática. Las válvulas manuales incluyen un puerto de inyección lubricante para un funcionamiento continuo y sin inconvenientes que requiere mantenimiento mínimo.
- 2 El diseño de horquilla y el anclaje horizontal estabiliza la entrada para garantizar una alineación correcta.
- 3 La empaquetadura cuadrada estándar de múltiples capas proporciona un sellado excepcional.
- 4 Empaquetadura de sello cuádruple energizado opcional para mejorar el sellado del prensaestopas.
- 5 Asiento de metal integral estándar y asientos resilientes de cero fugas reemplazables opcionales
- 6 El diseño de la compuerta asegura una alineación constante a lo largo de la carrera.
- 7 El diseño exclusivo del cuerpo sin zonas muertas permite el autodrenaje de la válvula.

APLICACIONES

Aguas Residuales

- > Líneas de Slurry/de Lodo

Industrial General

- > Transporte Neumático
- > Agua Con y Sin Tratamiento
- > Sólidos Transportados por el Agua
- > Fluidos Secos | Cemento
- > Gases Calientes

Minería

- > Minería de Minerales
- > Plantas de Lavado de Carbón
- > Preparación de Carbón

Pulpa y Papel

- > Suministro de Papel
- > Servicios de Licores

Energía

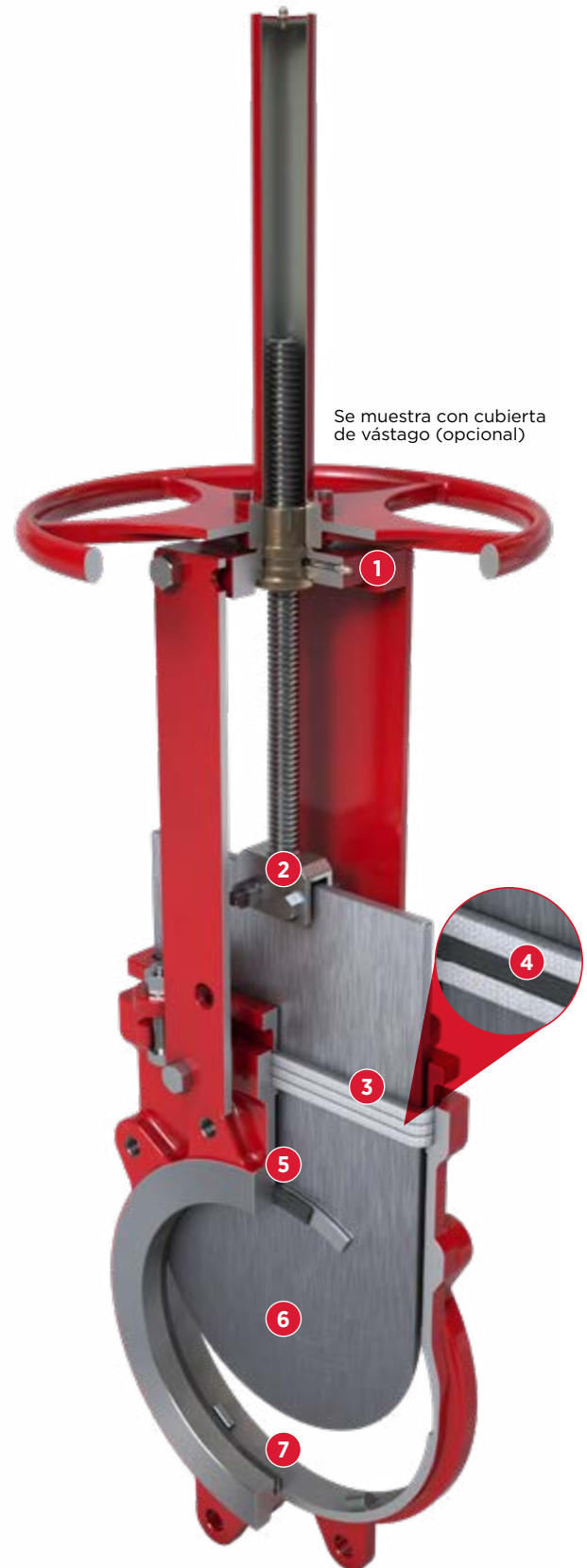
- > Cenizas Volantes | Cenizas de Fondo
- > Circuitos Ramales

Química

- > Pellets
- > Químicos y Fluidos de Procesos
- > Derivados del Petróleo

Alimentos y Bebidas

- > Bodegas
- > Procesamiento de la Industria Láctea



Se muestra asiento resiliente reemplazable (opcional)

Estilo Semiorejada Serie 950

ESPECIFICACIONES TÉCNICAS

Rango de Tamaño	NPS 2 a 24 DN 50 a 600
Estilo de Cuerpo	Una pieza Semiorejada
Rangos de Presión	2-12 150psi 50-300mm 10 bar 14-24 75psi 350-600mm 5 bar
Perforación	ASME B16.5 CL150
Cara a Cara	MSS SP-81
Certificación	CRN Canadiense, PED, ATEX, AWWA C520 2019
Estándar de Diseño	MSS SP-81
Estándar de Prueba	MSS SP-151

FABRICACIÓN ESTÁNDAR

Cuerpo	DI
Compuerta	304
Asiento	Integral
Vástago	304
Sello	CS
Empaquetadura	Fibra Sintética Impregnada de PTFE
Mecanismo Superior	CS

OPCIONES DE COMPUERTA

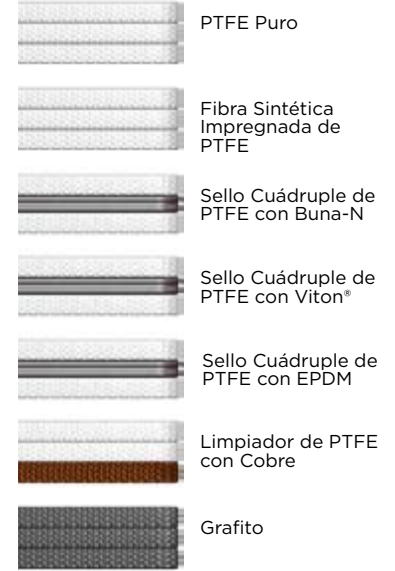
- Acero Inoxidable 304, 316, 317
- Dúplex SAF 2507
- Acero Inoxidable 17-4PH
- Hastelloy C
- Monel
- Titanio

OPCIONES DEL CUERPO

- Acero al Carbono (WCB)
- Acero Inoxidable CF8
- Acero Inoxidable CF8M
- Acero Inoxidable CF3M
- Dúplex SAF 2205
- Dúplex SAF 2507

RANGO MÁXIMO DE TEMPERATURA DE LA EMPAQUETADURA

PTFE Puro	500°F 260°C
Fibra Sintética Impregnada de PTFE	450°F 232°C
Sello Cuádruple de PTFE con Buna-N¹	194°F 90°C
Sello Cuádruple de PTFE con Viton^{**}	392°F 200°C
Sello Cuádruple de PTFE con EPDM	248°F 120°C
Limpiador de PTFE con Cobre¹	500°F 260°C
Grafito	1202°F 650°C



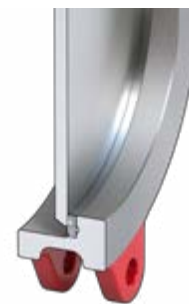
NOTA ¹ Se puede usar PTFE Puro o Fibra Sintética Impregnada de PTFE.

OPCIONES DE ASIENTO

Asiento de metal integral estándar y asiento resiliente de cero fugas reemplazable opcional.



Buna-N	-34 a 194°F -36 a 90°C
EPDM	-65 a 248°F -54 a 120°C
Viton[*]	-15 a 392°F -26 a 200°C



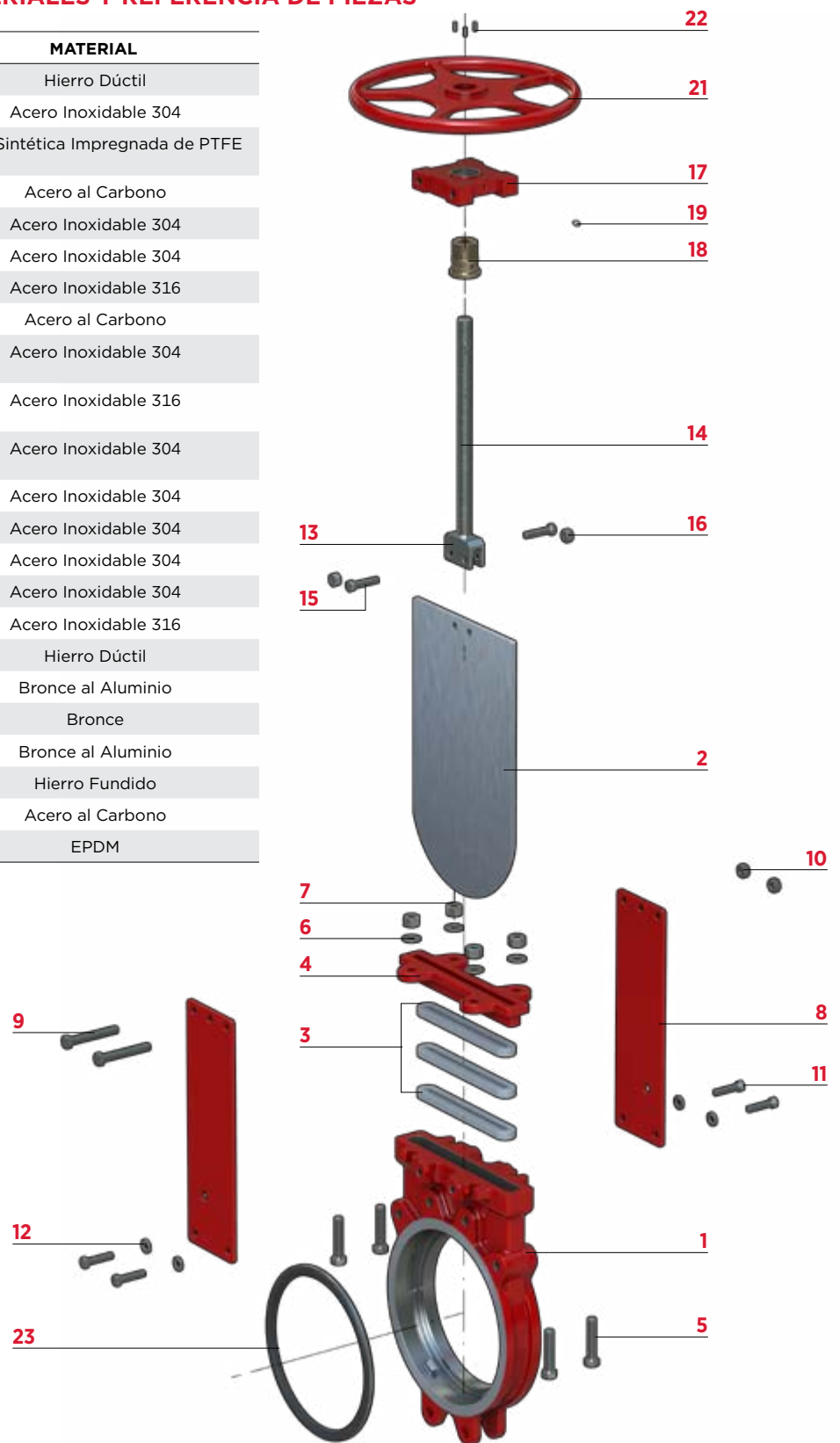
Anillo de Apoyo de PTFE con Viton^{**}	-235 a 392°F -148 a 200°C
---	------------------------------

****** Fuga del asiento admisible según las válvulas con asiento de metal MSS SP-151

MATERIALES DE CONSTRUCCIÓN

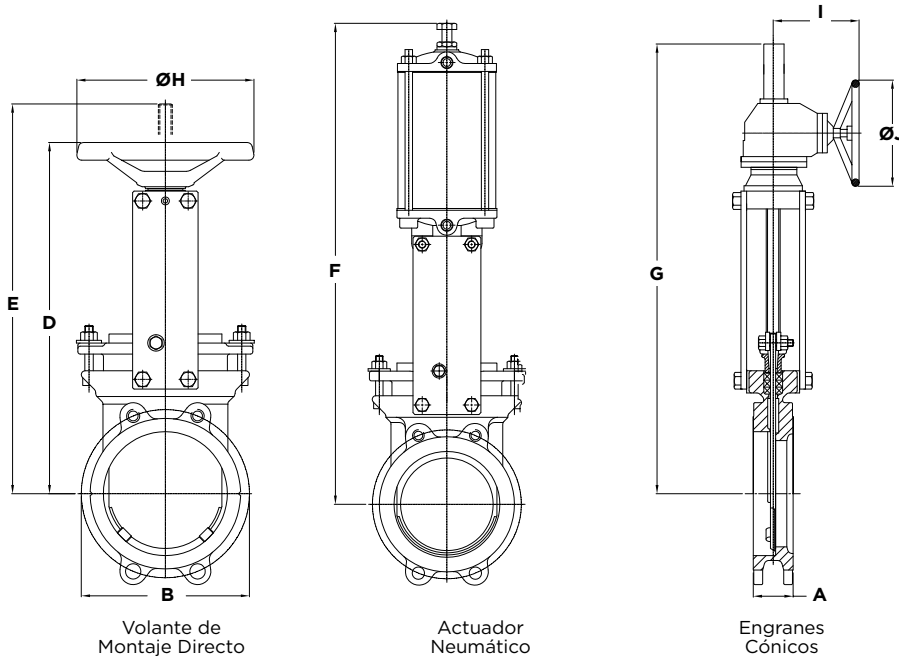
ESPECIFICACIONES DE MATERIALES Y REFERENCIA DE PIEZAS

ITEM	DESCRIPCIÓN	MATERIAL
1	Cuerpo	Hierro Dúctil
2	Compuerta	Acero Inoxidable 304
3	Juego de Empaquetadura	Fibra Sintética Impregnada de PTFE
4	Sello	Acero al Carbono
5	Perno del Sello	Acero Inoxidable 304
6	Arandela del Sello	Acero Inoxidable 304
7	Sello de la Tuerca	Acero Inoxidable 316
8	Placa Lateral	Acero al Carbono
9	Perno de Montaje (Superior)	Acero Inoxidable 304
10	Tuerca de Montaje (Superior)	Acero Inoxidable 316
11	Perno de Montaje (Inferior)	Acero Inoxidable 304
12	Arandela con Resorte	Acero Inoxidable 304
13	Horquilla	Acero Inoxidable 304
14	Vástago	Acero Inoxidable 304
15	Perno de Horquilla	Acero Inoxidable 304
16	Tuerca de la Horquilla	Acero Inoxidable 316
17	Collar	Hierro Dúctil
18	Manga de Yugo	Bronce al Aluminio
19	Boquilla de Engrase	Bronce
20	Arandela de Seguridad	Bronce al Aluminio
21	Volante	Hierro Fundido
22	Tornillo de Cabeza Hueca	Acero al Carbono
23	Asiento ¹	EPDM



NOTA

1 Asiento resiliente opcional reemplazable.



NOTA

- 1 Consulte al fabricante sobre las dimensiones de los actuadores hidráulicos y eléctricos.
 - 2 Las dimensiones son aproximadas y están sujetas a cambio. Solicite los esquemas certificados al fabricante.
- * De conformidad con ASME B16.5 Clase 150 para los tamaños de NPS 2 (DN50) a NPS 24 (DN600).

DIMENSIONES (Pulgadas)									
NPS	A	B*	D	E	F	G	ØH	I	ØJ
2	1.88	4.75	13.03	13.94	19.17	--	8.00	--	--
3	2.00	6.00	15.71	18.43	22.80	--	8.00	--	--
4	2.00	7.50	17.32	21.10	25.39	--	8.00	--	--
5	2.25	8.50	19.41	23.90	28.35	--	10.00	--	--
6	2.25	9.50	20.91	26.34	31.65	--	10.00	--	--
8	2.75	11.75	24.84	32.28	38.74	35.63	12.00	11.65	20.00
10	2.75	14.25	27.28	37.68	44.21	41.06	16.00	11.65	20.00
12	3.00	17.00	30.67	43.11	51.22	47.80	16.00	11.65	20.00
14	3.00	18.75	33.66	47.72	54.96	49.80	20.00	12.05	20.00
16	3.50	21.25	37.01	52.83	63.07	55.12	20.00	12.05	20.00
18	3.50	22.75	41.85	60.04	70.28	61.93	20.00	12.05	20.00
20	4.50	25.00	46.34	66.10	76.34	68.39	20.00	12.05	20.00
24	4.50	29.50	54.06	77.99	89.92	80.04	20.00	12.05	20.00

PESO (lbs)		
VOLANTE	ACTUADOR NEUMÁTICO	OPERADOR DE ENGRANES
20	35	--
29	44	--
35	55	--
53	84	--
55	88	--
79	132	99
132	220	179
176	324	198
254	418	298
324	496	397
408	584	463
573	805	650
672	937	772

DIMENSIONES (Milímetros)									
DN	A	B*	D	E	F	G	ØH	I	ØJ
50	48	120.7	331	354	487	--	203	--	--
80	51	152.4	399	468	579	--	203	--	--
100	51	190.5	440	536	645	--	203	--	--
125	57	215.9	493	607	720	--	254	--	--
150	57	241.3	531	669	804	--	254	--	--
200	70	298.5	631	820	984	905	305	296	508
250	70	362.0	693	957	1123	1043	406	296	508
300	76	431.8	779	1095	1301	1214	406	296	508
350	76	476.3	855	1212	1393	1265	508	306	508
400	89	539.8	940	1342	1602	1400	508	306	508
450	89	577.9	1063	1525	1785	1573	508	306	508
500	114	635.0	1177	1679	1939	1737	508	306	508
600	114	749.3	1373	1981	2284	2033	508	306	508

PESO (kg)		
9	16	--
13	20	--
16	25	--
24	38	--
25	40	--
36	60	45
60	100	80
80	147	90
115	190	135
147	225	180
185	265	210
260	365	295
305	425	350

OPCIONES Y ACCESORIOS

OPCIONES DE ACTUADOR | SE MUESTRAN EN ROJO



Volante de Montaje Directo



Operador de Engranés Cónicos



Actuador Neumático de Doble Acción



Actuador Hidráulico



Palanca



Actuador Eléctrico

ACCESORIOS ADICIONALES | SE MUESTRAN EN ROJO



Cono Deflector



Caja para Bloqueo de Seguridad del Volante



Bloqueo Abierto y Cerrado con Pasador



Accionamiento Neumático Falla Segura



Vástago No Ascendente



Protector de Compuerta



Accionamiento Manual



Rueda con Cadena



Sensor Mecánico de Límite de Carrera



Posicionador



Sensor de Proximidad



Bonnet/Bonete

DESDE 1986, BRAY HA OFRECIDO SOLUCIONES DE CONTROL DE FLUJO PARA UNA VARIEDAD DE INDUSTRIAS ALREDEDOR DEL MUNDO.

VISITE **BRAY.COM** PARA OBTENER MÁS INFORMACIÓN SOBRE LOS PRODUCTOS BRAY Y LAS SUCURSALES CERCANAS.

OFICINA PRINCIPAL

Bray International, Inc.

13333 Westland East Blvd.

Houston, Texas 77041

Tel: +1.281.894.5454

Todas las declaraciones, información técnica y recomendaciones en este folleto son únicamente para uso general. Consulte a la fábrica o a los representantes de Bray para conocer los requisitos específicos y la selección de materiales para la aplicación que necesita. Nos reservamos el derecho de cambiar o modificar el diseño de los productos o los productos propiamente dichos sin previo aviso. Patentes emitidas y solicitadas en todo el mundo. Bray® es una marca comercial registrada de Bray International, Inc.

© 2022 BRAY INTERNATIONAL, INC. TODOS LOS DERECHOS RESERVADOS.. BRAY.COM

ES_V-6014_S950_Knife Gate_20220207



LA COMPAÑÍA DE ALTO RENDIMIENTO

BRAY.COM